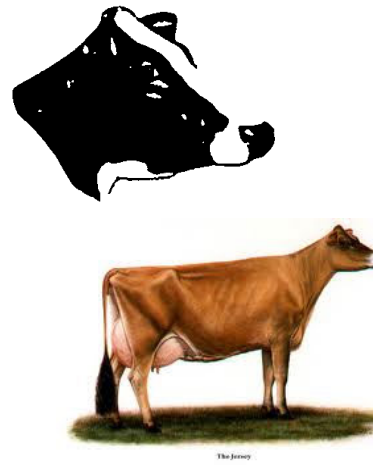




ENCAN
pour
FERME JEAN-MANUEL BENOIT
177, 10^e rang Ouest
ST-NAZAIRE D'ACTON, QC
J0H 1V0



JEUDI LE 30 MAI 2019 À 11 :00 HRES

DISPERSION COMPLÈTE « BENHOLS »

SERA VENDU : un **BON** troupeau de
62 têtes d'animaux, 40 Holstein, 10 Jersey, 11 Ayrshire en majorité pur-sang, négatives à Salmonella Dublin.

Ce troupeau comprend 44 vaches, 28 Holstein, 9 Jersey, 7 Ayrshire, 15 sont vèlées de moins de 60 jours ou devant mettre bas sous peu, les autres en tout temps de l'année; 15 belles taures dont 7 gestantes, 8 non-saillies et 3 génisses d'élevage;

Le relevé de livraison démontre 4.54% gras 4.44% protéine;

Un contrôle Valacta sera effectué pour la vente. Le catalogue sera disponible à compter du 24 mai avec la production individuelle et les CCS.

Aussi en vente un biostat avec coffre d'insémination et plusieurs ampoules ABS(Holstein & Jersey).

MACHINERIE: niveleuse de chemin Titan 10 pds avec cylindre, roues de portée, att. 3 pts; pulvérisateur MS 1315, 300 gals, 50 pds de rampe sur roues; faucheuse-conditionneuse à disques Kuhn FC-350, modèle à fléaux, tête gyrodine; 2 faneurs à foin dont **un Kuhn GF-7802THA Digit drive**, 6 toupies, relevage hydraulique avec lumières – **comme neuf** & un N.H. 163, 4 toupies; râteau rotatif Kuhn 10 pds trainant; presse à balles rondes N.H. 640 Sillage Spécial à la corde & au filet avec applicateur à préservatif (14500 balles); 2 bonnes voitures 24 pds tout acier avec panier sur voiture 6 roues tandem, pneus 11-L-15 dont une Valac; 2 vis à grain sur roues dont une **Westfield 10X61** avec trémis hydraulique – **comme neuve** et une Allied 8X51; épandeur à fumier Case IH 550; laveuse à pression M.S à eau chaude, 3000 lbs; citerne en PVC 525 gals; remorque à chevaux 2 places;

ÉQUIPEMENT D'ÉTABLE : mélangeur **RTM Val Métal V-Mix 2-0, 250 p.cu.** avec transmission directe, moteur 20 HP, à l'état neuf- 2015; panneau informatique pour la RTM; convoyeur à chaîne 24 pcesX8 pds; soigneur sur rails Rovibec Dec-307, 4 compartiments; contrôles informatiques pour le soigneur; bon videur de silo Val Métal 20 pds avec moteur 7.5HP, 2014; **convoyeur à ensilage** à chaîne Val Métal 12 pcesX32pds – **comme neuf**; convoyeur à vis Val Métal 9 pds avec engrenage; convoyeur à courroie Val Métal 24 pcesX15 pds; chariot soigneur Bodco 43 minots, moteur Honda GX160; moulange Val Métal avec moteur 10 HP; panneau informatique pour la moulange; réservoir à minéraux en acier; 2 silos à moulée avec vis flexible dont un Victoria 8 tonnes & un GSI 3 tonnes; moteur ½ HP pour vis flexible avec engrenage; 2 gros aérateurs muraux de 72 pces; 2 panneaux PVC pour aérateurs; hache-paille Agri-Métal 9 HP; aérateur de plancher Dynavent 48 pces; 6 parcs à veaux en acier; 21 bols à eau en acier inoxydable; vèleuse- neuve; chaînes à vache; petit réfrigérateur à médicament; barrière de tête, 4 places; hutte à veaux; trappe pour chargement du soigneur; abreuvoir chauffant PFB; support taille-sabots; monte-charge électrique 19 pds; pompe de pré-fosse submersible 2 HP; 24 lumières Thecniligh Led 48 pces – **neuves**; ordinateur de régie DSA complet;

ÉQUIPEMENT LAITIER- FOIN & ENSILAGE : bassin réfrigérant Mueller 600 gals avec lavage automatique; lactoduc Bou-Matic, réception 3-3-3 avec pompe variable, tuyauterie en acier inoxydable 2.5 pces, ligne à air PVC 2 pces; 31 multi-points Boumatic 2.5 pces; pompe à vide Universel avec récupérateur d'huile, 5HP; 6 unités de traite Bou-Matic Compagnon avec retrait; 2 laveuses dont une Sentry III & une Guardian II; thermographe Milk Garde; chariot sanitaire acier inoxydable; 2 chaudières de trayeuse dont une en PVC; 100 grosses balles carrées de bon foin de 4^e coupe enrobées; 600 petites balles de paille; 8 portes d'ensilage de maïs dans un silo de 20 pds

Photos disponibles sur notre site web

TERMES : comptant- débit ou chèque avec identification

Cantine & cabinet sanitaire sur les lieux

Pour informations s'adresser au propriétaire : tel : **450-278-2914** ou à l'encanteur



DANIEL
PAUL-HUS
ENCANTEUR BILINGUE

635, Papineau
Saint-Hyacinthe (Québec)
J2S 7J5
tél : 450 773 5660
www.paul-hus.com